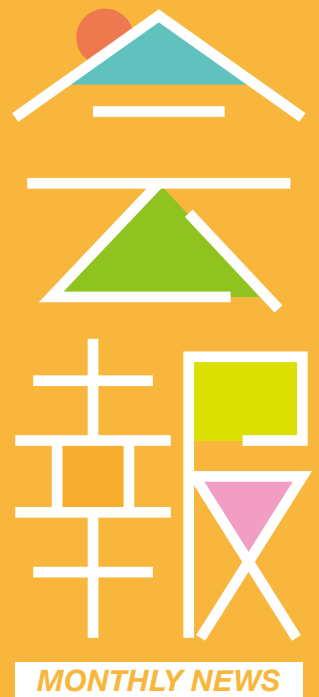


CONTENTS 今月の主な内容

Pick Up 2 第48回 小松市どんどんまつり

3	助成金交付事業	7	Information
4	補助金情報	8	業種別景況報告
5	中小企業相談所コーナー ISICOコーナー	12	会議所の動き
6	LOBO調査・雇用情報	14	華つうしん
		15	会員事業所紹介



第48回 小松市

10月12日(土)13日(日)

どんどんまつり

利常公への感謝と  
未来を拓く

小松市どんどんまつりイメージキャラクター「どんどん」

12<sup>日</sup>

## あんどん行列・どんどん小松輪踊り

時間：17時30分～

ルート：芦城公園～小松駅前市民公園

太鼓の音とともに、多種多様なあんどんが市内を練り歩きます。フィナーレにはみんなで輪踊り！

**参加団体** 株式会社小松製作所粟津工場、北陸エターミナルビル株式会社、株式会社板尾鉄工所、小松ガス株式会社、社会福祉法人松寿園、一般社団法人小松能美建設業協会、小松市農業協同組合、航空自衛隊小松基地、公立小松大学、なた祭り実行委員会、イオンモール新小松、小松市教育委員会、輪島商工会議所青年部、小松商工会議所青年部(順不同)

今年は能登から輪島キリコが参加！



# 第48回 小松市 どんどんまつり

イベントスケジュール



13<sup>日</sup>

小松駅周辺を中心に、グルメやステージなどのイベントが盛りだくさん！

### 場所：小松駅前市民公園

#### 1.オープニング式典・こまつ姫御前認証式

時間：9時30分～10時15分

#### 2.ステージパフォーマンス

時間：10時15分～16時15分

チアリーディングやダンスパフォーマンス、音楽演奏など、多彩なパフォーマンスが練り広げられます。

**出演団体** 小松大谷高等学校チアリーディング部/北國新聞文化センターチアダンス小松教室/小松市チアリーディングチーム コマツルアナーズ/小松ライオンズクラブ/粟津おすえべ花吹雪/ KCSストリートダンススクール/ Kolors /ファイ・フラ・オ・レイアロハ 金沢スタジオ/ YECCA♣VECCA / 数馬/ Gueto Capoeira / Bloco Barravento / 輪島キリコ太鼓保存会/和倉いでゆ太鼓保存会/氷見有機太鼓保存会/志賀疾風太鼓保存会/雅道太鼓/小松市大太鼓連盟/打族(Da-zoku)/和太鼓グループ彩WING&KAGE

#### 3.グルメ横丁

時間：10時00分～16時00分

プロの味を全面に出したこまつ「食」をお楽しみください。

**出店者** 小松菓子業組合小松生菓子専門店会/石川県寿司業生活衛生同業組合小松支部/石川県飲食業生活衛生同業組合小松支部

#### 4.どんどんマーケット

時間：10時00分～16時00分

小松市で人気の特産品や九谷セラミック・ラブラトリーおすすめの九谷焼を販売！

### 場所：團十郎芸術劇場うらら

#### 1.どんどん音楽祭

時間：11時00分～14時00分

市内のこども園、中学校吹奏楽部、小松市消防音楽隊、高校生や市民吹奏楽団の演奏をお楽しみください。

**出演団体** あおばマーチングバンド/こぼとマーチングバンド/小松市立高等学校 芸術コース音楽専攻/小松商業高等学校&聖愛幼稚園/板津中学校吹奏楽部/小松市消防音楽隊/小松市民吹奏楽団

#### 2.茶会(煎茶席)

時間：10時00分～16時00分

一煎入魂、煎茶道松月流による立礼式煎茶お点前にて、お茶の香りや味とともに小松の和菓子をお楽しみください。

- 前売券500円/当日券700円
- 前売券販売所 小松商工会議所、小松土産店(Komatsu 九内)

前売券  
販売中

### 場所：れんが花道通り

#### キッチンカーストリート

時間：10時00分～16時00分

バラエティあふれるキッチンカーが、れんが花道通りに勢ぞろいします。

#### 同時開催イベント

- こまつ杜もりもりあきまつり
- 北國とおり町マーケット
- サイエンスヒルズこまつどんどんイベント
- こまつ郷土芸能まつり
- 2024にゃんぱらフェスタ
- どんどんきまっし小松中央通り商店街秋まつり
- 三日市わんプラザ
- 八の市うきうきチョンマゲマーケット

※当日、小松駅付近の一部道路は交通規制がございます。また、交通が大変混雑しますので、シャトルバス・公共交通機関をご利用ください。  
※天候によりイベント内容の一部が変更される場合があります。

[主催] 小松市どんどんまつり実行委員会 ☎0761-21-3121  
[特別協力] 北國新聞社

詳細・最新情報はHPをご確認ください。



産業観光へのチャレンジを応援します！

## 産業観光受入整備支援助成金交付事業

小松商工会議所では、新たに産業観光を受け入れるために取り組む事業に対し、助成金を交付し、誘客につながる地域づくりを支援します。

産業観光とは・・・

歴史的、文化的価値のある産業文化財(機械器具、工場遺構等)、生産現場(工場、工房等)及び製品などを観光資源とし、それらを通じてものづくりの心に触れるとともに、人的交流を促進する観光活動のこと。



詳しくはこちら

### 対象経費

新たに産業観光を受け入れるために、当該事業所の工場等で製造工程等を公開するために行う資料の作成、設備の設置、工事などに要する経費

※以下の経費等は助成対象となりません

- ・団体の運営に要する経費(懇親会に係る飲食経費、団体構成員の件費、光熱費、家賃など)
- ・団体の職員・会員を講師とした謝金、旅費、宿泊費



### 対象者

小松商工会議所会員事業所のうち、市内に所在する事業所等において、新たに産業観光に取り組む事業所・団体等

### 対象期間

小松市内で実施する助成対象期間内の活動を対象とします。

令和6年4月1日～令和7年3月31日

### 助成額

助成対象経費の2分の1(1件あたり上限5万円、1,000円未満の端数切捨て)

※対象となる活動の前に交付決定を受ける必要があります。

### 募集期間

令和7年3月末まで(予算額に達し次第締切)

地域の賑わいづくりを応援します！

## 地域活性化活動支援助成金交付事業

小松商工会議所では、小松市内において、複数の会員事業所などを構成員とするグループ、団体による意欲的な取り組みや地域活性化につながる活動を支援します。

地域活性化につながる活動を促すことで、地域の賑わい創出につなげることを目的に、積極的な賑わい創出活動を募集します。

### 対象経費

小松市内で賑わいを創出するために行うイベントの開催費用等(具体例)

- 複数事業者が統一したテーマで地域と一緒にイベント(龍助町マーケット等)
- 複数事業者による製造技術を発表するイベント(職人技モノづくり発表会等)
- 複数事業者による各種オンラインイベント

※以下の経費等は対象となりません。

- ・団体の運営に要する経費(懇親会に係る飲食経費、団体構成員の件費、光熱費、家賃など)
- ・団体の職員・会員を講師とした謝金、旅費、宿泊費
- ・工事等を要するハード整備に要する経費

### 対象者

3以上の構成員からなる団体等で、本所会員事業所が50%以上の会員構成率である団体

※県内大学の大学生グループを構成員とする場合は、構成率に含めません。



詳しくはこちら

### 対象期間

小松市内で実施する助成対象期間内の活動を対象とします。

令和6年4月1日～令和7年3月31日

### 助成額

助成対象経費の2分の1(1件あたり上限5万円、1,000円未満の端数切捨て)

※対象となる活動の前に交付決定を受ける必要があります。

### 募集期間

令和7年3月末まで(予算額に達し次第締切)

### 申込み方法

申請用紙に必要事項を記入し、関係書類(事業計画・事業予算など)を添付のうえ、下記までご持参ください。なお、提出される際は必ず事前にご相談ください。

### 【提出先】

小松商工会議所 総務・事業課  
〒923-8566 石川県小松市園町二1  
☎0761-21-3121

## 令和6年能登半島地震に関する事業者向け情報

令和6年9月20日時点

分類	制 度	概 要	補助金上限額	受付締切	お 問 合 せ 先
補 助 金 ・ 助 成 金	なりわい再建 支援補助金 	設備や施設の復旧整備に係る経費を補助。	15億円 補助率：3/4	随時受付	石川県なりわい再建支援補助金HP 
	なりわい再建 支援補助金 上乘せ 	県のなりわい再建支援補助金に最大で100万円上乘せ補助。	100万円 補助率：2/15 (中堅企業等は1/5)	令和7年 3/31	小松市経済環境部 商工労働課 ☎0761-24-8074 
	小規模事業者 持続化補助金 (災害支援枠) 	被災小規模事業者による販路開拓等の事業再建に向けた取り組みを補助。	200万円 補助率：2/3	5次：10/7	小規模事業者持続化補助金 (災害支援枠(令和6年能登半島地震)) HP 
	小規模事業者 事業継続支援 補助金 	国の小規模事業者持続化補助金(災害支援枠)に最大で100万円上乘せ補助。	100万円 補助率：2/3	随時受付	石川県小規模事業者事業継続支援補助金HP 
	小規模事業者 持続化補助金 (災害支援枠) 上乘せ 	国の小規模事業者持続化補助金(災害支援枠)に最大で30万円上乘せ補助。	30万円 補助率：3/20 以内	令和7年 3/31	小松市経済環境部 商工労働課 ☎0761-24-8074 
	中小企業者 持続化補助金 (災害支援枠) 	被災中小企業者による販路開拓等の事業再建に向けた取り組みを補助。	200万円 補助率：1/2	4次：未定	公益財団法人 石川県産業創出 支援機構HP 
	業務改善助成金 	事業場内で最も低い賃金を引き上げ、設備投資等を行った中小企業・小規模事業者等にその費用の一部を助成。地震の影響で破損した設備を更新する場合でも利用可能。	厚生労働省 HPをご確認 ください	12/27	厚生労働省 業務改善助成金HP 

新たな市場への参入や新製品・新技術の販路開拓を支援します！

## 展示会・商談会等助成金

【お問合せ先】

小松商工会議所 経営支援課 TEL. 0761-21-3121

小松商工会議所では、全国の商工会議所が主催、主管、共催、協力、協賛、後援する展示会・商談会への参加経費の一部を助成します。

**募集期間** 令和6年8月1日(木)～令和7年2月28日(金)  
(事業実施期間 令和6年4月1日(月)～令和7年2月28日(金))

**対象者** 当所会員事業者(概ね10者 先着順)

**対象経費及び助成内容** 出展・参加に必要な経費として上限70,000円(税込)  
助成率：1/2

※例：出展料、参加費、運搬費、小間の製作および組立費、必要最低限の設備費、撤去費等  
※国、県、市等の補助金と内容が重複する申請は認められない。

※いずれも、事業実施期間内に出展、支払いが完了した経費のみ対象とする。

詳細はこちら▶





## 悩みを抱えたままにいませんか？

本所では能登半島地震に関する事業者向け支援制度をはじめ専門スタッフがあらゆるご相談に応じております。ご相談の際は、事前にご連絡をお願いします。

ご相談は無料です。ご相談の秘密は厳守します。

相談場所 ■ 小松商工会議所 ☎0761-21-3121



### 経営相談

専門家によるアドバイスも受けられます。

**【経営】**  
 ・各種補助金や支援策に関する経営相談窓口を設置しています。

**【被災復旧について】**  
 ・補助金について教えて欲しい。

**【特許・商標】**  
 ・特許や商標登録について検討している。  
 ・海外に製品を出したい。

**【労務管理】**  
 ・雇用・労務に関する相談をしたい。

※ご相談内容によっては、専門家派遣事業に対応または専門機関をご紹介します。

**☎0761-21-3121**  
 (小松商工会議所経営支援課)

### 金融(融資)相談

※随時対応しております。

資金繰り安定のため  
金融支援制度を利用したい。

受付時間(月)～(金) 9:00～16:00  
 (小松商工会議所経営支援課)

### 事業に関する 小松法律相談センター

・保証債務の問題で困っている。  
 ・取引先が倒産した。

日時：10月3日、10日、17日、24日  
 31日(毎週木曜日)  
 13:00～15:50

**☎076-221-0242 予約制**  
 小松法律相談センターにてご予約ください。  
 (金沢弁護士会)

### 記帳・税務相談

・会社の経理や税務についてわからないことがある。  
 ・消費税について教えてほしい。

日時：11月18日(月) **☎0761-21-3121**  
 10:00～16:00 (小松商工会議所経営支援課)

専門家：北陸税理士会 小松支部 派遣税理士

**予約制**

金融情報	
<b>今月の利率</b> (令和6年9月20日現在)	令和6年度(8月末まで) 認定実績
<b>マルケイ資金</b> (内コロナ) 無担保・無保証人 <b>2,000万円(1,000万円)</b> ・利率 1.45% ・期間 設備10年・運転7年	(1) <b>1</b> 件  (600) <b>600</b> 万円
<b>創業者支援融資</b> 原則無担保 <b>2,000万円</b> ・利率 1.7%以内 ・期間 7年(運転5年)	<b>0</b> 件  <b>0</b> 万円
<b>小口零細</b> (創業者分含) 原則無担保 <b>2,000万円</b> ・利率 1.7%以内 ・期間 7年(運転5年)	零細分 <b>4</b> 件 <b>2,000</b> 万円 創業者分 <b>2</b> 件 <b>1,000</b> 万円 女性若者シニア分 <b>0</b> 件 <b>0</b> 万円
<b>経営安定支援融資(一般)</b> <b>8,000万円(運転資金)</b> ・利率 1.6%以内 ・期間 7年	<b>1</b> 件  <b>2,500</b> 万円
<b>経営安定支援融資(資金繰り支援)</b> <b>8,000万円(運転資金)</b> ・利率 1.3%以内 ・期間 7年	<b>0</b> 件  <b>0</b> 万円
<b>原油価格等高騰借替</b> <b>8,000万円(運転資金)</b> ・利率 1.85%以内 ・期間 15年以内	<b>0</b> 件  <b>0</b> 万円
<b>地域商工業活性化融資</b> <b>5,000万円(特認2億円)</b> ・利率 1.8%以内 ・期間 5年～15年 (期間10年超の場合は、変動金利)	<b>4</b> 件  <b>8,520</b> 万円

## ISICO (公財) 石川県産業創出支援機構からのお知らせ

産業大学経営講座デジタルセミナー



オンラインセミナー

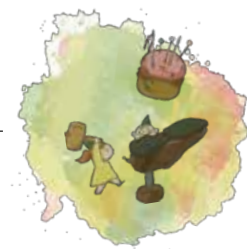
### 県内事例に学ぶ

# 検査工程における自動化システム活用

検査工程などの手作業のデジタル化・自動化により品質改善や業務の効率化、新規受注体制が可能な生産体制構築に取り組む企業の方に、取り組まれた背景や実感されている効果について、ご紹介いたします。

**第1部** 丸井織物株式会社 技術部生産技術課 課長 松本 翼 氏  
**「検査工程測定作業のデジタル化・自動化による業務効率化」**

**第2部** 株式会社有川製作所 代表取締役社長 有川 富貴 氏  
**「小人の靴屋プロジェクト ～自動化で魅力ある企業へ～」**



### お問い合わせ

公益財団法人  
 石川県産業創出支援機構  
 企業振興部 設備導入支援課  
 TEL: 076-267-1174  
 E-mail: its@isico.or.jp

**2024年**  
**10/16** (水) 14:00-16:00  
 お申し込みは10/15(火) 12:00 まで

受講料  
無料



詳細はこちら

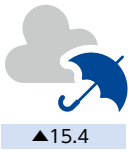


公益財団法人  
**石川県**  
**産業創出支援**  
**機構**  
 Ishikawa Sunrise Industries Creation Organization

# 景況天気予報 LOBO調査

【LOBO調査とは】全国の商工会議所のFAXとコンピュータで結んだ早期景気観測調査

8月の  
全産業合計  
の業況DI値



業況DIは、物価高が重荷で  
力強さ欠き、ほぼ横ばい  
先行きは、消費回復等への  
期待感から明るい兆し

詳しくはこちら▶日本商工会議所ホームページ【<https://cci-lobo.jcci.or.jp/>】

	前年同月比		先行見通し	
	全国	北陸・信越	全国	北陸・信越
全産業	▲8.9	▲21.0	▲13.9	▲22.7

\*DI値(景況判断指数)について

DI値は、売上・採算・業況などの項目についての、判断の状況を表す。ゼロを基準として、プラスの値で景気の上向き傾向を表す回答の割合が多いことを示し、マイナスの値で景気の下向き傾向を表す回答の割合が多いことを示す。したがって売上高などの実数値の上昇率を示すものではなく、景気感の相対的な強弱を意味する。

【DI】=(増加・好転などの回答割合)-(減少・悪化などの回答割合)

とくに好調	好調	まあまあ	不振	きわめて不振
50≤DI	25≤DI<50	0≤DI<25	▲25≤DI<0	DI<▲25

●北陸信越の動向  
北陸信越は改善。サービス業では、お盆期間における北陸新幹線の1日あたりの利用者数が過去最多の約4万人を記録するなど、インバウンド・国内観光需要の増加により、宿泊関係や飲食関係を中心に売上・採算が改善した。小売業でも、観光客の増加に伴い、観光地の商店街などで売上・採算が改善した。一方で、事業者からは、地元住民の節約志向は依然として高く、販売価格の転嫁に苦慮している、という声がかかれた。

●先行き見通しDIは、  
▲13.9(前月比+1.5ポイント)  
長引く物価高による購買意欲の低迷に加え、深刻な人手不足による受注機会の損失や、継続するコスト増に対する価格転嫁の遅れ等、経営課題の山積は続いている。  
一方、定額減税や賃上げによる実質賃金のプラス転換で、個人消費の回復が期待される。また、酷暑乗り切り緊急支援による電気・ガス代の補助や歴史的な円安の一方でコスト減が見込まれ、先行きは微かに明るい兆しが見られる。

●全産業合計の業況DIは、  
▲16.3(前月比+0.9ポイント)  
小売業は、百貨店が引き続き好調なほか、猛暑に伴う飲食品や夏物商材の需要増で改善した。卸売業は、飲食品関連の引き合い増で改善し、建設業は、公共工事の下支えで改善した。一方、サービス業は、観光業で夏休み需要の恩恵が見られたものの、消費者の節約志向や異常気象等による外出控えが下押しし、ほぼ横ばいとなった。製造業は、企業の設備投資が伸び悩み、機械器具関係を中心に悪化した。  
実質賃金のプラス転換等、個人消費回復の兆しがかげえる一方、原材料価格や電気代、輸送費等の高騰によるコスト増は続いている。また、人手不足の中、賃上げ等に向けた価格転嫁も追い付かず、中小企業の業況は力強さを欠く。

【総務省発表】 完全失業率	
全 国	2.7% (前月2.5%)
石 川 県	1.7% (1~3月期)
完全失業者数	188万人 (前月181万人)

【厚生労働省発表】 有効求人倍率	
全 国	1.24倍 (前月1.23倍)
石 川 県	1.45倍 (前月1.35倍) [原数値]
ハローワーク 小松管内	1.07倍 (前月1.06倍) [原数値]

金沢 1.58倍 白山 1.78倍 七尾 1.18倍 加賀 1.61倍 輪島 0.85倍

7月  
雇用情報

**『商工会議所福祉制度キャンペーン』実施のお知らせ**

ベストウイズクラブでは、「福祉制度キャンペーン」を9/2~11/30に実施いたします。(※9/2~9/30はアクサ単独キャンペーンとして実施)

本キャンペーンは、『商工会議所福祉制度』を会員の皆様にご理解いただき、会員事業所の福祉向上にお役立ていただくことを主な目的としています。

『商工会議所福祉制度』は、経営者・役員の皆様の保障や退職金準備他、入院・介護・老後に備えた様々な保障ニーズにお応えするものです。

商工会議所職員とアクサ生命保険株式会社の担当社員がお伺いした際には、是非ご協力いただきますようお願い申し上げます。

※「ベストウイズクラブ」は、商工会議所共済制度・福祉制度の普及・推進を目的とし全国各地の商工会議所およびアクサ生命保険株式会社により運営されている組織です。

2024年9月2日~9月30日  
2024年10月1日~11月29日

ベストウイズクラブ  
福祉制度キャンペーン Part2

お問合せ先 小松商工会議所 総務・事業課  
☎0761-21-3121

**防犯のプロ「防犯設備士」が在籍！ 24時間見守りの安心感！**

**防犯 介護 事務所住宅 警備**

中部特機産業株式会社 小松店 (定休日: 土曜・日曜)

■〒923-0342 小松市矢田野町ホ 124  
■TEL: (0761) 43-2419 ■FAX: (0761) 43-2342

ちゅうぶとつき 🔍 検索





南加賀公設地方卸売市場では、開設40周年の記念事業として「市場まつり」を開催します。

マグロの解体ショー、生鮮品の即売、野菜の即売、そして、南加賀のグルメ(かわきた味噌豚どん、イノシシ肉のジビエプレート、川魚の塩焼き、海鮮大鍋)が参加。イベント会場では、小松市消防音楽隊の演奏、太鼓演奏、圏内の園児による発表、YOSAKOIソーラン日本海等の出演があります。

また、能登復興支援コーナーでは、能登の特産品が並びます。

爽やかな秋の一日、ご家族揃ってぜひお出でください、多くの皆様の来場をお待ちしております。

- 日時** 10月27日(日) 8:30~12:00
- 場所** 南加賀公設地方卸売市場(小松市本江町ホ1番地)
- お問合せ先** ☎0761-24-6611

- 主催** 南加賀公設地方卸売市場開設40周年記念事業実行委員会
- 共催** 南加賀商工観光推進協議会  
南加賀地区地産地消推進協議会



# 南加賀公設地方卸売市場 「市場まつり」開催

## 金沢税関支署から情報提供のお願い

金沢税関支署 ☎076-268-9181

税関では、安全・安心な社会の実現に向けて「経済安全保障の確保」に取り組んでいます。取引先等による軍事転用のおそれのある製品や技術の不正輸出の可能性に気づいたら、税関密輸ダイヤル又は税関HPの情報提供サイトまで情報提供をお願いします。



## 税関密輸ダイヤル(24時間) ☎0120-461-961

「不正輸出かも?」と思ったら税関まで!!  
例えば、こんなことはありませんか?

### 軍事転用の可能性

民生品の製品を製造するとの説明だけど、HPを見ると兵器も製造しているみたいだ...



民生品と偽って**兵器の製造**に転用

### 規制逃れの可能性

複数の国内取引先から、同じ時期に同じ製品の引き合いがあったけど...



複数の調達先を用意し、**規制逃れ**

### 需要者を偽っている可能性

病院でIC(集積回路)を何に使うのかな?



別の企業・組織やダミー企業を経由して**兵器製造工場**に迂回輸出

### 技術流出の可能性

HPがないような海外研究機関から、共同研究を持ち掛けられ、技術情報を持ち掛けられ、技術情報をUSBメモリなどの記録媒体で輸出するよう求められたけど...



**技術流出&軍事転用**

「いつも、ありがとう」「よし、やってみよう」  
「いいね」「やったね」「おめでとう」  
豊かな一日は、よい間が作る  
今日も素敵な「間」に出会えますように

間づくりの発信地、コマニー



業種別景況報告(令和6年度上期) 小規模企業振興委員連絡会

# 復興需要や北陸新幹線開業効果はあれど 先行き不透明強く

## 小規模企業振興委員連絡会

小松商工会議所が設ける「小規模企業振興委員」は、会頭から委嘱された16名の方々と、市内の各協同組合、商店街の役員等で構成されています。  
委員は経営改善普及事業を円滑に進めるため、小規模企業者の経営等に関する悩みや相談を気軽に受けて、商工会議所中小企業相談所に紹介し、経営指導員と協力して事業者の悩みや問題解決にあたる、商工会議所と小規模企業者との橋渡し役です。  
委員がこの8月にまとめた小松管内の景況は次の通りです。

### 人の流れ少なく 厳しい状況

#### ① 三日市商店街振興組合

北陸新幹線が3月に開通したものの、駅—空港の利用のみで周辺への好影響はあまり見られない。観光にも誘客につながる仕掛けやスポットが乏しいため飲食以外の小売業にとっては非常に厳しい状態が続いている。駅でのイベントが増えたこともあり、さらに商店街への人の流れが少なくなっているように感じる。

組合員数が減り、組合員の高齢化も進む中、今後どこまで組合を維持していけるのかわからない状況である。イベント時や連休時などはある程度人の流れは期待できるものの、マンパワーも不足しているため新たな手を

打てない状況にある。  
アーケードという特性を活かし、場所貸しを積極的に行い誘客につなげるのも一つの手かもしれない。

### 夜の時間帯の来客数増加

#### ② 小松中央通り商店街振興組合

新幹線延伸による観光客の増加は感じられないが、コマツの研修を含むビジネス出張の来訪者は増加傾向にあり、昨年と比べ夜の時間帯の来訪者は増え、飲食店の来客数の増加は7月あたりから顕著に現れている。ただ、お昼の時間帯はホテルへの移動などは見られるが消費はあまり生まれていない。

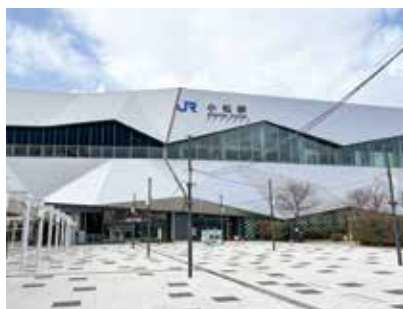
当商店街は継続的に夜の時間

帯の飲食店の新規出店が多く、問合せも増えてきている。よって、今までのお昼の時間帯の小売店の商店街のイメージから、必然的に夜の時間帯の商店街というイメージに変化する過渡期であると捉えている。新幹線延伸による効果は昼夜ともに限定的であると認識しているが、新しいホテルの建設や継続的なコマツの研修など、来訪者は増えてくると考えている。これからは、消費される場という役割に留まらず、当商店街を通して様々な交流が生まれ、様々なコミュニティの結束を深める場として活用されることを目指すなど、まちづくりの観点から、当商店街がどのような形でこれからの地域課題を解決できるかを模索していかなくてはならない。

〈令和6年度の振興委員〉(順不同)

委員名	団体名	役職名
角谷 亮	三日市商店街振興組合	理事長
掛田 英治	小松中央通り商店街振興組合	理事長
高戸 喜光	粟津駅前商工会	会長
川田 秀実	小松織物工業協同組合	事務局長
中森 勇人	小松燃糸工業協同組合	理事長
小林 与志次	小松鉄工機器協同組合	専務理事
油片 吉徳	小松鉄工団地協同組合	専務理事
谷口 潤一	(一社)小松能美建設業協会	専務理事
三田 英則	石川県九谷窯元工業協同組合	理事長
河畑 宏昭	加南トラック事業協同組合	事務局長
真田 尚	石川県電気工事工業組合加南本部	業務課長
◎茗荷谷 豊	小松管工事協同組合	理事長
坂井 浩明	小松魚商協同組合	理事長
坂野 義文	粟津温泉旅館協同組合	事務局長
山内 勇	小松建具組合	組合長
山岸 稔	小松能美建築組合連合会	会長

◎代表幹事



### 上向き傾向が 続くことに期待

#### ③ 粟津駅前商工会

各店舗扱っている商材が違うのでそれぞれ意見は違うものの、総じて少し上向き傾向にあると

### 業界内でも格差が 見受けられる

#### ④ 小松織物工業協同組合

令和6年能登半島地震から半年以上が過ぎた。県内経済に関してはまだまだ影響は残るもの

感じる。新店舗の出店があり、以前より人の動きが見られる。  
食料品や燃料など原材料価格の上昇、人手不足による人件費の上昇、組合員の高齢化など不安材料ももちろんあるが、今後も上向き傾向が続くことに期待している。  
商工会としてもイベントの企画など人を呼び込む取組みが出来ればと思っている。



の、復旧・復興需要や北陸新幹線の敦賀延伸、インバウンド消費及び各種施策等の効果により持ち直しを感じられる。

一方、小松織物業関連は織物業種による格差が見受けられる。織物全般の景気動向は、長引く円安を起因とする原材料・エネルギー価格の高騰により生産コストは高止まり、相次ぐ価格転嫁も追いつかず採算性は非常に厳しい状況である。主力のカーテン・インテリア関連も定番商品の在庫調整が原因で受注数も減少、試織についても消極的である。

アウトドア・スポーツ衣料関連もコロナ禍に過剰生産された在庫調整に時間がかかり出荷は鈍く、先行きも不透明である。絹織物(和装)については受注数に対応可能な機屋がなく深刻な状況。生糸価格の高騰、設備の老朽化、後継者不足による影響が顕著に露呈した様相である。9月以降は当組合主力の衣料・インテリア関係とも需要期に入り消費の回復に期待したい。

**取引の適正化を進めることが重要**

**5 小松鋸糸工業協同組合**

景気は依然良いとは言えない。物価上昇を上回る賃上げを実現したいところだが現状は非常に厳しい。問題が山積する中で価格転嫁をはじめとする取引の適

正化を進めることがより重要となってくる。

繊維産業は産業全体・製造業全体と比べても賃金が低い傾向にある。背景には製品の販売価格を先に決定し、利益を差し引いた残りの金額から加工賃等を設定し、十分な価格協議が行われずに発注する商慣習が一部の企業で残っている。調達コストが明確で、値上げの根拠が示しやすい「エネルギー・原材料費」への対応だけでなく「労務費」に相当する部分も含めた適切な価格転嫁が不可欠である。

組合事業者のなかには価格転嫁が進む企業が見受けられるが十分とは言えない。組合としては引き続き組合事業者の財務改善のために原系メーカー、商社等に対して加工賃増額を働きかけていくことを支援していかねばならない。

**需要減少、減産続く**

**6 小松鉄工機器協同組合**

大手建設機械メーカーは、昨年下半年から需要が減少しており、建設機械については、今年も引き続き減産となっている。

組合員企業の多くは、主要な客先の減産により受注が減少しており、高操業から通常操業に移行している。

産業機械、工作機械については、客先や製造部品によって堅調

な企業と受注が減少している企業とに分かれているようである。

業界全体として、光熱水費、仕入価格の高騰や人件費増加分については、客先にある程度価格転嫁を認めてもらっているが、減産の影響で前年より景況、売上高、採算性が悪くなってきた。

組合員企業の多くは、大手建設機械メーカーの減産が今後も継続するとのことで、受注の減少が年末までは続く見通ししている。

長引くロシア・ウクライナ問題とともに、欧米や中国経済の動向に注意する必要がある、先行きが不透明になっている。

今後も原材料、エネルギー関連価格の高騰、人材確保のための賃上げ・所得の向上、受注の減少などに伴う収益状況の悪化により、経営への影響が懸念される。

そのため、生産性の向上と効率化のためGX、DX、AIの活用、教育研修の充実とモノづくり人材の確保・育成、事業継続計画(BCP)による危機管理の強化に取り組むことが大切となる。

**不安要素多く、先行き不透明**

**7 小松鉄工団地協同組合**

大手建設機械メーカーは、主力の建設機械・車両部門で欧州や中国で需要減速の恐れや、ウ

クライナ危機、米国の景気後退リスクが影響を及ぼす可能性があることから、組合内にはグローバルな景気減速懸念が広がっている。

資源価格の高止まりなどを背景に、世界建機需要が大幅に落ち込む可能性は低いとされているもの



の、景気減速が続くことへの先行き不安が残り、定時操業や過去に例の少ない「定時割れ」が見受けられる企業も現れるなど現況は特段に良いとは言えない。

大企業を中心に広がっていた賃上げの動きが中小企業に波及しつつあるようだが、大半が賃上げの対応を先送りしていることをみても、景況感が悪化している中小企業の実態が浮き彫りになっている。

組合員の経営上の不安要素は、「原材料価格や電気代及び燃料コストの高騰」や慢性的な「人材の確保、育成問題」が最も高い割合を占めているため、今後も対応

対策に注力が必要である。

業界の成長を形作るには、一層のICT(情報通信技術)やAIの導入を進め、自動制御による施工品質の向上や効率化を図ることが求められる。

**北陸新幹線開業効果や感じる**

**8 (一社)小松能美建設業協会**

働き方改革関連法の施行に伴い建設業においても時間外の労働の上限規制が適用され、工期の延長や週休2日制の推進が求められている。加えて最低賃金のアップに伴う人件費の高騰、少子高齢化に伴う慢性的な人手不足、ウクライナ危機による世界的な資材価格の高騰や記録的な円安による輸入資材の高騰など多くの課題に直面している状況にあり、先行き不透明な状況が続いている。

北陸新幹線の敦賀延伸の効果により、駅周辺の土地価格の上昇、北電ビルの令和7年夏の開業予定など明るい兆しがあり、ホテル・店舗等の民間開発の活性化の兆しが見え始めていると感じるが、建築業界は度重なるコスト増に価格転嫁が追いつかず収益力が低下している状況が続いており、原材料・エネルギー価格の高騰に加え、人材確保に向けた賃上げ等のコスト増加が継続する中、中小の建設業は苦しい状況が続いてい

る。これに住宅融資の金利上昇が金融機関から示されれば、新築等の需要が落ち込むことが大変懸念される。

公共事業関係では、能登半島地震による災害復旧支援の道路啓開作業や仮設住宅支援も一段落した状況にあり、今後は公費解体や国・県の災害復旧工事(道路・施設等)が本格化発注する見込みであるが、宿泊場所や人手不足から能登支援に積極的に打てる状況にはなっていない。

地元においても、能登地震の影響による下水道の被災延長5.6km、28町内に及ぶことが確認されており下水道管に加え、水道管、ガス管も影響を受けている。また、九竜橋川排水路も被災しており復旧を急ぐことが求められている。全体復旧費は概算で20億円と示されており、令和7年度完成を目標としている。それに加え、公会堂・博物館等も地震による影響を受けており、今後解体の前倒しが予定されており、能登半島地震関連事業並びに梯川治水プロジェクト関連事業は順次計画的に進められているが長い年月を要することが予想される。

### 職人の高齢化が深刻

#### ⑨石川県九谷窯元工業協同組合

現在、需要は安定しているようだが、令和6年能登半島地震

の影響や北陸新幹線の開業効果はあまり感じられず、淡々と注文をこなしている状況である。

職人の高齢化が進んでおり、今まで通りの生産工程を維持することへの厳しさが増している。また、最低賃金の引き上げで、人件費や原材料費の仕入れの負担が増えるの見込まれるので、今後は単価の設定や、商品開発等、経営戦略が問われる。



### 運賃交渉上手いくく例もあるも、二極化が加速

#### ⑩加南トラック事業協同組合

信用調査会社がまとめた2024年上半期のトラック運送業の倒産件数はいずれも前年を上回っている。帝国データバンクでは186件で、前年同期比39.8%増。東京商工リサーチも194件と、同42.6%増、いずれも4割増となっている。これは表面化しているものだけで、稼

働していない倒産状態にあるところも少なくないことを考えると、実際の倒産件数はもっと多いと想定される。さらに、人件費高騰や燃料価格の高止まりなど、厳しい経営環境を背景に水面下で淘汰が進んでいる。一方、価格転嫁状況は相変わらずで、中小企業庁によると、トラック運送業における発注企業の立場では28.1%と27業種中最下位、受注企業の立場としては、32.2%と同26位と低位で推移している。

燃料費をはじめ、車両費や人件費など、コストが上がっている中で、価格転嫁が進まない状況が続けば、資金難に陥る事業者が増え、倒産件数の増加も懸念される。

帝国データバンクによると、運送業界の倒産件数は2009年に過去最多の374件であるが、今のままでは、それを上回る可能性があるとし、予断を許さない状況が続く。

一方で、運賃交渉が満足いく形で進んでいる事業者も存在する。首都圏の建材輸送の運送事業者はしっかりとした荷主との関係構築を実現し、30%近い価格転嫁をスムーズに行った。

今後、経営難に追い込まれる運送事業者と、そうでない運送事業者の二極化が加速すると言われている。

### 能登地区の本格復旧工事が始まる

#### ⑪石川県電気工事業組合加南本部

能登半島地震から8カ月が経ち、能登地区のライフラインの本格復旧工事が始まり、県関連の公共事業も能登方面の災害復旧工事を主として進行中である。

加賀地区の住宅着工件数は、子育て世代の減少や建築資材高騰などから減少傾向が続いている。

民間の設備投資は製造業やインバウンド需要を中心に回復傾向、受注金額も上昇傾向ではあるが、一方で材料費高騰や賃上げ等を受注金額に反映させるには至っていない。

個々の企業では、景気の先行き不透明感を感じている企業も見受けられる。

また、労働環境の整備や、人材確保など人的要因に係るコスト負担が課題となっている。

新築住宅の着工件数が減少傾向と予想される中、震災復興や輸出関連企業の設備投資に期待したい。また、小松駅周辺や新規工業団地造成などの公共・民間設備投資の継続的な開発関連投資に期待したい。

カーボンニュートラル実現(エネルギーコスト削減)に向け製造業を中心に環境関連の電気工事への需要が増加すると予想される。

一方で、金利の上昇傾向や人件費高騰は、企業の収益力低下

を懸念させ、産業界の人材獲得競争が激化し、社員の定着化が課題となる。

また、若手社員の人材不足問題は企業の生産性低下を招くため、積極的に女性や外国人労働者の活用に取り組み必要がある。

### 人手不足により

#### 受注できないケースも

#### ⑫小松管工事協同組合

公共工事の発注や民間企業の設備投資により、忙しくしている業者も見受けられるが、人手不足で工事が受注できないケースや、資材価格の上昇が著しく、工事価格に反映できないなど、先行き不透明な状況で、今後不安を感じている。

能登半島地震で被害を受けた被災地での水道管路の応急復旧、宅内配管修繕は現在も続いており、改めて我々の業界は人が生きていく上で欠かせない水を守っていく大切な仕事に携わっていると感じている。全国的な課題だが、小松市でも組合員が減少すると共に、若手技術者不足、技能労働者の高齢化が深刻な問題となっている。しかし、災害などいざという時に動ける体制をしっかりと作っておかないといけない。若年層を中心とした人手不足解消のためにも、魅力ある業界のPR、この業界で働く人の給与や休日といった処遇改善を



しっかりと行なえるように、業界内の全ての会社が適正な利潤を得る仕組みづくりにより真剣に取り組む、業界の未来に繋げていく必要がある。

### 新幹線開業効果続かず

#### 13 小松魚商協同組合

コロナ禍後の需要回復基調後に起きた能登震災は特にサービスマス業にとっては大変厳しいものだった。しかし北陸新幹線延伸によって加賀地区にも少なからず、良い影響をもたらした事も事実である。しかし、ここに来て、物価の上昇が購買力を圧迫している感もいめない状況である。

新幹線景気も過ぎて、宿泊業や飲食業が低迷しているこの状況がいつ回復していくのか見極める必要がある。

また、世界経済や国際情勢が不安定な中、個人消費がどう動いていくのか、見通しが困難な事も事実である。

### いしかわ応援旅行割に期待

#### 14 粟津温泉旅館協同組合

いしかわ応援旅行割の効果で7月までは好調であったが、8月以降はみえてこない。北陸新幹線延伸により小松駅にも「かがやき」が停車することとなり観光客の増加を期待していたが、好影響は感

じられないのが現状である。

9月から再び始まるいしかわ応援旅行割に期待したい。10月以降の地引網や力二の解禁との相乗効果で観光客の増加を期待している。

### 業界間で協力し合える体制が必要

#### 15 小松建具組合

昨年から続いている材料の高騰が止まっていない。人件費の上昇と合わせて、住宅の価格が上がっている。そのため新築着工棟数が下がってきており、価格を少しでも下げるために既製品を使用する建設会社が増え、注文の建具が使われる住宅が限られてきている。

ただ、令和6年能登半島地震での手直し工事等が増えてきているため、忙しい感がある。

物価の上昇に対して賃金の上昇が追いついていないため、住宅着工棟数は伸びにくいと考えられる。

令和6年能登半島地震の復興が進んできているため、建具の仕事も増えてくると考えられる。ただ県内の建具業の職人が減少傾向にあり、個人企業が多くを占めるため、業界間の協力体制を整える必要がある。

### 震災対応で職人不足続く

#### 16 小松能美建築組合連合会

令和6年1月の能登半島地震の震災対応で職人不足が続き地元、南加賀でもいまだに震災修繕工事が残り未工事の物件もあちこちで見かける現状である。職人は忙しくしているが、高齢化などで職人の数の減少は止まることがない。

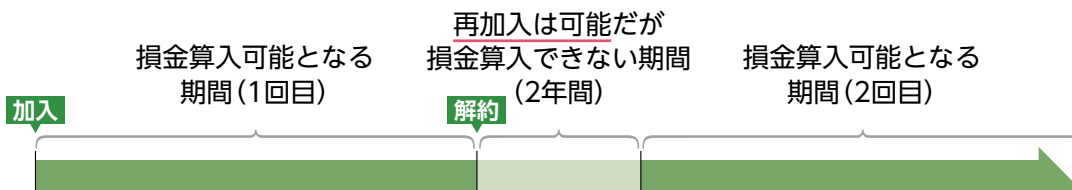
その上、ウッドショック以来、材木・建材・住設機器・運送費などの高騰が続き、施工主に提出する見積などは2割、3割増しとなっている。職人の使用道具類までもが値上げをしているが、賃金の値上げは進んでおらず、物価上昇にあった賃金のアップが望まれる。

新築住宅や住宅リフォームなどは、地球温暖化の点から断熱効果のある物件や、空き家対策に対処国からの補助金や耐震改修の補助もあり業界は現状のように進むのではないかと懸念される。

人材不足の問題は、賃金アップと週休二日制など処遇改善が十分にあれば問題は少しずつ解消するのではないかと懸念される。現状、物価上昇に見合った賃金の増額が希望で、ハウスメーカーなどの大手企業から職方に対する賃金アップがおこなわれていけば、自然と個人の職人の賃金の増額に繋がるのではないかと思われる。

## 中小企業倒産防止共済(経営セーフティ共済)制度に係る税制の特例に関する内容の変更について

令和6年3月28日(木)に「所得税法等の一部を改正する法律」が成立し、令和6年3月30日(土)に公布されました。その結果、倒産防止共済掛金の税法上の取り扱いについて規定している、租税特別措置法 第28条および第66条の11が改正され、令和6年10月1日以降に共済契約を解除し、再度共済契約を締結(再加入)した場合、その解除の日から2年を経過する日までの間に支出する掛金については、必要経費または損金の額に算入できなくなりました。



### 中小企業倒産防止共済制度に関するお問い合わせ

共済相談室 ☎ 050-5541-7171

(営業時間：平日 午前9時～午後5時)

中小機構(共済制度) <https://kyosai/web.smrj.go.jp/>

中小企業倒産防止共済制度のお問い合わせにつきましては、中小機構ホームページ内の「お問い合わせフォーム」や「よくあるご質問」をご利用いただくか、共済相談室にお電話ください。





こまつ創業塾 2024 (全4回)

9/7~22

創業について基礎から学び、起業家を目指す

本所では、創業を目指す方や創業後間もない方などを対象としたこまつ創業塾(小松市特定創業支援事業)2024を9月7日8日21日22日の4日間、開催した。

本塾は、経営、財務、人材育成、販路開拓など経営に必要な基本知識を集中的に学ぶことが出来、今年度は32名の受講者が意欲的に受講した。今回はエクスぺ株式会社代表取締役田口弦矢氏、取締役CFO畑井田 晃生氏(小松市と連携協定締結)のほか、日本政策金融公庫小松支店や小松市産業未来部商工労働課、全国労働保険事務組合連合会石川支部等より講師を招いて、ビジネスモデルのほか融資制度や補助金、労働保険など様々な内容の講義があった。

熱心な受講生も多く、盛況なうちに閉幕となった。



講義の様子

ふるさとこまつ

中・高・地域企業連携セミナー

8/29

ふるさと小松を担う人材の育成に向けて

8月29日、小松市教育委員会主催の「ふるさとこまつ 中・高・地域企業連携セミナー」が、市内10校の中学校・学園の進路指導担当教諭、市内の専門高校教諭、市内事業所が参加のもと本所で開催され、企業・職種の紹介や最近の就職状況の説明、意見交換が行われた。

本セミナーは、中・義務教育学校が市内企業の状況や高等学校の就職状況等に理解を深め、中学生への進路指導や地域内連携を充実させることにより、将来の当地域を担う人材の育成につなげることを目的に初めて開催された。山本民夫小松市教育長の開会挨拶に続き、市内事業所として本所正副会頭事業所が参加し、各企業の事業内容、職種ごとの特徴や最近の動向、仕事上でのやりがいなどが資料や動画を用いて説明された。また、小松商業高等学校・小松工業高等学校の両校より、在学中に提供されるカリキュラムや卒業後の就職・大学等への進学状況などを直近のデータを用いて紹介された。その後、2グループに分かれて企業と教育機関による活発な意見交換が行われ、相互理解を深めた。



企業による事業紹介

挨拶する山本教育長

小規模企業振興委員連絡会

9/11

事業承継について学ぶ

本所では石川県事業承継・引継ぎ支援センター 承継コーディネーターの森清人氏を迎え、小規模企業振興委員連絡会を開催した。

連絡会では「大事なものを残すために」事業承継の取組みについてと題した講演会を開催した。森氏は事業承継の形態・パターン別メリットと課題について説明した。また、「事業承継には実施すべきことが多くあるため、早期に準備着手し、支援機関の協力を得ながら着実に行動を積み重ねていく必要がある。当センターでは親族内承継・従業員承継・M&Aに係るすべての業務をワンストップで支援している。大切なものを残すためにまずは「ご相談ください」と石川県事業承継・引継ぎ支援センターの活用を呼び掛けた。

講演後の意見交換では、原材料・仕入れ価格の高騰、担い手の高齢化、人手不足が課題といった意見があった。特に人手不足を課題とする団体が多い傾向であった。



連絡会の様子



講師の森清人氏

小松YEG (青年部)

9/10

日本YEG会長を小松の地から

本所YEG(会長：廣田有希雄)は9月10日、臨時総会を開催し、メンバー38名が参加した。審議事項では「令和7年度日本商工会議所青年部役員候補者推薦に関する件」について協議し、小野知一郎顧問やまごグループ(株)代表取締役社長を会長候補者に、宮本健一理事(宮本農産代表)を担当理事候補者に推薦することが可決された。

今回可決された推薦が日本YEG会員総会にて承認されれば、小野氏が令和7年度日本YEG会長予定者となる。推薦を受けた小野氏は挨拶し「地域の発展なくして経済の発展はなし。人口減少で地域が消滅していく課題を、全国のYEGの長所を活かしてどうやって解決していくか、そういうところに一歩踏み出していきたい」と意気込みを述べた。

総会には令和6年度日本YEGの吉川会長、北村東地区担当副会長、中山専務理事も臨席され、吉川会長からは「会長の所属単会は全国から多大な注目を受けるが、それは誇りであり、そのような年度はもうない。未来のために全国を駆け回る小野会長候補者を支えて欲しい」と祝辞があった。



推薦された小野顧問(左)と宮本理事(右)

日本YEGの吉川会長

採用ノウハウセミナー

9/18

いまの仕事探しに合わせたノウハウ！

本所では、小松市内の企業を対象に、採用ノウハウセミナー（小松市・リクルート・小松商工会議所連携協定事業）を実施、小松市の26企業から30名が参加した。

講師には株式会社リクルートの朱賢太氏、砂畑圭助氏を迎え、いまの求職者の仕事探しに合わせた採用ノウハウについて説明を受けた。

セミナーの1部では、いまの求職者の特徴など最新の採用市場の動向や、採用力を上げる考え方、有効なツールについて説明を受けた。

2部では、「応募が集まりやすい求人原稿」の作り方の説明を受け、リクルートのAIワークに会社情報の登録や検索されやすい実際の求人ページの作成に取り組んだ。

「採用ノウハウセミナー」は、テーマを分けて今後も継続的に開催されるので、是非ご参加下さい。



セミナーの様子



講師の砂畑氏(左)と朱氏

日商簿記3級講座

9/13~  
11/13

日商簿記3級合格を目指して

講師に有限会社ドリームカレッジの川岸満里奈氏を迎え、経理に携わっている方やもう一度基礎を勉強したい方、簿記検定を受験される方を対象に9月13日から11月13日までの期間にて全18回の簿記講座(日商3級)を開催中である。

市内に勤務している方など15名の参加があり、講座では、記帳の必要性や仕分けといった簿記の基礎から、決算整理・財務諸表の作成までを学び、日商簿記3級合格を目指して取り組んでいる。

また、簿記を理解することによって、企業の経理事務に必要な会計知識だけでなく、財務諸表を読む力、基礎的な経営管理や分析力、ビジネスの基本であるコスト感覚を身につける事ができるため、18日間という長期間の講座ではあるが、熱心に受講している。



講座の様子



講師の川岸満里奈氏

お問合せ先

小松商工会議所 総務・事業課  
☎(0761)21・3121

●簿記検定 1〜3級

試験日 11月17日(日)

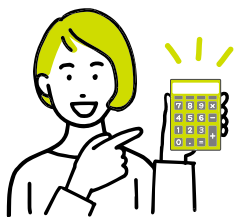
申込期間 9月30日(月)〜10月18日(金)まで

申込方法 本所窓口またはインターネットからお申込みください。

HP <https://komatsu-cio.or.jp>

受験料 1級 8,800円  
2級 5,500円  
3級 3,300円

検定試験のお知らせ



日本商工会議所発行  
「会議所ニュース」  
に掲載されました!



締結式に出席した、(左から) 西田誠、宮崎隆夫、小松市・リクルートの代表者ら。右は協定書。

本所が小松市並びにリクルートと、地域活性化に向けた人口定着に関する協定を締結した記事が、日本商工会議所発行の「会議所ニュース」に掲載され、全国の商工会議所(515箇所)に紹介されました。これからも小松市の活性化に向けて各種事業に取り組んでまいります。



小松市、リクルートと締結  
雇用促進へ連携協定  
小松市とリクルートが、地域活性化に向けた人口定着に関する協定を締結した。協定書は、小松市とリクルートの代表者らによって締結された。協定書は、小松市とリクルートの代表者らによって締結された。協定書は、小松市とリクルートの代表者らによって締結された。



女性会  
華つうしん

「石川県商工会議所

女性会連合会会員大会」開催

令和6年9月9日(月)、石川県商工会議所女性会連合会第24回会員大会がANAクラウンプラザホテル金沢にて開催され、当会からは19名が参加した。

はじめに田中和子石川県商工会議所女性会連合会会長より挨拶があり、その後、令和5年度事業報告・収支決算、



挨拶をする嵐会長

令和6年度事業計画・収支予算がそれぞれ承認された。続いて、研修会では「能登半島地震に学ぶ ～能登の教訓と新たな挑戦～」と題し、第1部では珠洲・輪島・七尾商工会議所の会員が実体験を交えて、パネルディスカッションを、第2部では能登地区の参加者を囲んでの懇談会が行われた。

次回の会員大会開催地である小松商工会議所女性会の嵐清美会長が閉会の挨拶をした。会場では、輪島・七尾・金沢地区による物産展が開催され、一日も早い能登の復興を願った。

その後、視察研修会が行われ、加賀商工会議所女性会と合同で、トレインパーク白山で新幹線の入線の様子や歴史について視察見学した。



視察先トレインパーク白山にて



パネルディスカッションの様子



物産館の様子

No.309

いつも笑顔で3つの安心  
**TOMATO代行**  
安全・親切・スピーディー

**法人会員募集中!**



(石川県公安委員認定 第90号)

法人会員の方には代行料金割引、ご予約による昼代行など特典をご用意しております。詳しくは当社までお電話下さい。

**～昼代行開始～** ※前日までのご予約が必要です。

**代行のご用命は当社まで!!**

**駅周辺から、お車を無料でお預かり致します。**

※ 待機台数 小松15台・加賀6台まで所有しております。お預かり台数40台まで可能です。

〒923-0866 小松市白嶺町1-25 TEL 0761-24-3031 fax 0761-24-3059



平面町にあるILECHAMP(イルシャン)は、今年で創業6年目を迎える香りの専門店。  
使用シーンや気分に合わせて香りを天然素材を用いオリジナルで創るオーダーメイド調香や、オフィス・カフェなど企業向けの香りのプロデュース、本格的な調香体験ができるアロマ調香レッスンや資格取得を目指したアロマのスクール業などを行っている。



代表の島野さん

日常に香りをプラスして  
身も心も軽やかに

代表の島野さんは、最初は単なるアロマの香り好きだったが、芳香療法(アロマセラピー)について学びを深めていくうちに植物が持つ力の偉大さを知り、これからの社会に植物の香りはなくてはならないものになると感じて事業を始めた。  
天然植物の香りは、ただ良い香りがするだけでなく、気持ちをやかにしたり、元気づけたり、ストレス軽減や疲労回復、風邪予防など様々な薬理作用が期待できるという。  
「香りのレッスンや講座を通じて出会う方々がみるみるうちに明るく元気になられています。年齢・性別問わず日頃から天然の香りや心と体のケアが出来るというな」と思い、フライアン

トに寄り添って香りを創ることを大切にしています。  
世界各地から厳選した1000種以上の天然素材を使い、一人一人のその時の気持ち、体調、暮らし方などに合わせて唯一無二の香りをお作りします!と代表の島野さん。  
今後は、ホームページでオリジナルブレンド精油の販売や、学校や病院など様々な公共の場で香りの導入を増やしていくことを目標としているそう。  
天然の香りが持つ力で、心と体を整えて自分時間をより豊かにしませんか?  
アロマ調香レッスンでは、本格的な調香体験をしたい、アロマセラピーを学びたい、気軽にアロマを体験したいなど、お客様の要望に合わせて個別レッスン、グループレッスンを行っているのでお気軽にご相談を。  
気になられた方はぜひ、Instagram・HPをチェック!

会員事業所紹介

ILECHAMP

代表 島野 紘子



事業内容 香りのデザイン業/アロマ空間演出/アロマスクール講師など  
所在地 小松市平面町  
TEL 090-2371-3485  
メール mail@ilechamp.club  
HP https://ilechamp.club/



Instagram



HOTEL GRANBINARIO KOMATSU

〒923-0921 小松市土居原町10-10 TEL(0761)21-8000

URL <https://front.g@if-binario.com>



加賀店  
(JR加賀温泉駅前)

相続・贈与・遺言・事業承継  
無料相談予約受付中



☎0120-777-742



小松店  
(JR小松駅前新幹線口)

相続贈与あんしんセンター

相続贈与あんしんセンター 検索





令和6年度『観光編』テーマ

北陸新幹線小松駅開業記念  
ふるさと小松 再発見!!  
～きまっし!! 小松の観光地へ～

北陸新幹線小松駅開業を記念して  
『観光編』をスタートしました!

ふるさとへの理解を深め、より多くの皆  
さんに小松の魅力を知っていただくため、  
今年も、ふるさと小松検定を実施します。

ふるさと小松検定

「初級編」「観光編」はオンライン  
受験も実施します。詳しくは  
ホームページをご確認ください。

NPO法人 ふるさと小松検定

**実施日** 令和6年11月17日(日)、20日\*(水) 15:00～※観光編オンラインのみ

**会場** 第一地区コミュニティセンター

**受験級** 11月17日(日) 初級編9:00~/中級編10:00~/上級編11:00~(各30分50問)  
観光編12:00~(20分25問)

11月20日(水) 観光編15:00~(20分25問)※オンラインのみ

**申込期間** 令和6年10月1日(火)~10月31日(木) 9:00~17:00(土日・祝日は除く)

**検定料** 一般:1,000円/大学生:300円/高校生以下:無料  
(大学生以下の方は申込の際に学生証等を提示してください)

**申込先** 小松商工会議所 総務・事業課  
TEL: 0761-21-3121 FAX: 0761-21-3120

■ドリルとテキストについて 申込書並びにテキスト・ドリル・過去問題はふるさと  
小松検定Webページからダウンロードしてください。貸出、購入もできます。



アクサ生命

在任中のリスクやご勇退に向けての備えは万全でしょうか。  
万が一の事態から会社を守り、経営者の未来を支えるために、  
アクサ生命はさまざまなサポートを提案させていただきます。

「就業不能」リスクまで  
手厚くサポートします  
**就業不能  
保障プラン**

経営者のリスクに備える  
アクサの  
**保障重視の定期  
保険**  
ピュアライフ

定期タイプ

定期タイプ

在任中から勇退後まで手厚くサポートします

アクサの  
**一生保障の  
終身保険**  
98定期付終身保険

アクサの  
**長期保障の  
定期保険**  
LTTPフェアウインド

終身タイプ

長期定期タイプ(98歳満了)

アクサ生命は、商工会議所と協力し、会員事業所の各種ニ  
ーズ(弔慰金・見舞金制度、退職金制度、リスク対策や事業承継  
など)を共済制度/福祉制度でサポートしています。

●本商品をご検討の際には「重要事項説明書(契約概要・注意喚起情報・  
その他重要なお知らせ)」[ご契約のしおり・約款]を必ずご覧ください。

AXA-A1-1709-1425/9F7

アクサ生命保険株式会社 小松営業所 〒923-8566 石川県小松市園町二一 小松商工会議所ビル1F TEL 0761-24-4596